

PREISE UND HOTELINFORMATIONEN 2026



INKLUSIV LEISTUNGEN

- Genuss-Frühstücksbuffet
- kostenfreier, hoteleigener Parkplatz vor dem Hotel für 1 PKW/Zimmer
- Sonnenliegen und Schirme auf der hoteleigenen, großen, privaten Liegewiese
- Steganlage & Lounge-Bereich direkt am Wolfgangsee
- kleine Familiensauna
- Fahrradgarage
- kostenloses WIFI im Empfang- und Frühstücksbereich

GUT ZU WISSEN

SELF CHECK IN: Anreise ab 14:00 Uhr - Ihr Schlüssel wird in der Keybox oder am Empfang für Sie bereit gelegt.
CHECK OUT: Abreise bis 10:30 Uhr

Liegegebühren am Badestrand:
SUP-Board & Kajak € 10,- / Tag, Boot € 20,- / Tag.
Für Ihre Sportgeräte wird keine Haftung übernommen.

Aufpreise für Kurzaufenthalte (Preise pro Zimmer):
1 - 2 Nächte: € 20,- / 3 Nächte: € 10,- / ab 4 Nächte gelten die Standardpreise.

Kinder sind bei uns herzlich willkommen:
im Doppelzimmer zu 25m2 mit ausziehbarem Sitzsofa von 0 bis 15 Jahren
im Zusatzbett € 30,- / Nacht

SEELOUNGE

Die einzigartige Terrasse und Seelounge direkt am Wolfgangsee!

Im Frühjahr und Herbst bieten wir unseren Hotelgästen die reichlich befüllten Getränke - Kühlschränke; Gerne können Sie hierfür den Seeloungebereich oder die gemütliche Stube genießen; In den Monaten Juli und August verwöhnen wir Sie bei Schönwetter in der Seelounge/Terrasse direkt AM SEE mit Getränken und Kleinigkeiten. Wir bieten keine Halbpension an. Gerne empfehlen wir Ihnen umliegende Restaurants. Geringfügige Änderungen vorbehalten.



KONTAKT

FAMILIE PETRA FALKENSTEINER
A-5360 St. Wolfgang • Ried 123
Mobil + 43 664 3120230
info@seehang.com • www.seehang.com

BANKVERBINDUNG

Sparkasse St. Wolfgang
IBAN AT412031400100671510
BIC SKBIAT21XXX



Für Ihre Buchung erlauben wir uns eine Anzahlung über € 200,- einzuheben.
Alle Preise sind inklusive MwSt. & exklusive Ortstaxe - € 3,00 pro Person & Nacht.

Bezahlung: Bar, Maestro, Visa oder Mastercard

Unsere Stornobedingungen:
– bis 4 Wochen vor Anreise kostenloses Storno
– 4 bis 2 Wochen vor Anreise 50% Stornogebühren
– 2 Wochen bis Tag der Anreise 90% Stornogebühren

Hunde sind nur auf Anfrage vereinbar. • Wir haben **keinen Personenaufzug**.
Die Zimmer befinden sich auf **2 Etagen** welche zu Fuß über das Stiegenhaus erreichbar sind. Der Weg vom Parkplatz zum Hoteleingang führt über einige **Treppen**.



ANREISE

von Salzburg über St. Gilgen, von Gmunden über Bad Ischl oder von Graz / Bad Aussee über Bad Ischl

In Strobl fahren Sie von der Bundesstraße ab und fahren Richtung St. Wolfgang am Wolfgangsee. In St. Wolfgang fahren Sie durch den kleinen Orts-tunnel und bleiben immer auf der Seestraße direkt neben dem See. Nach ca. 2 km erreichen Sie das Hotel Seehang in Ried am Wolfgangsee.

ZIMMER KATEGORIEN

ALLE ZIMMER MIT BALKON UND PARADIESISCHEM BLICK AUF DEN WOLFGANGSEE

SAISON UND PREISE

SEEHANG TIPS

„CLASSIC“ DOPPELZIMMER SEEBLICK
ca. 20m² – mit Balkon & wunderschönem Seeblick
gemütliche Sitzgelegenheit, Safe, Flatscreen TV, Badezimmer
mit Dusche, WC, Haarfön, Badetasche mit Badehandtuch

„KOMFORT“ DOPPELZIMMER SEEBLICK
ca. 25m² – mit Balkon & wunderschönem Seeblick
gemütliches Sitzsofa, Safe, Flatscreen TV, Badezimmer
mit Dusche, WC, Haarfön, Badetasche mit Badehandtuch

„STANDARD“ DOPPELZIMMER BERGBLICK
ca. 20m² – mit Balkon & Bergblick
gemütliche Sitzgelegenheit, Safe, Flatscreen TV, Badezimmer
mit Dusche, WC, Haarfön, Badetasche mit Badehandtuch

APPARTEMENT SEEBLICK – FÜR 2 BIS 4 PERSONEN
ca. 58m² – mit Balkon und wunderschönem Seeblick
Wohnzimmer mit Sitz- oder Schlafsofa, Sitzgelegenheit,
kleine Küche mit Essecke, ruhiges Schlafzimmer mit TV,
großer Flatscreen TV im Wohnzimmer, Safe, Badezimmer mit
Dusche, separates WC, Haarfön, Badetasche mit Badehandtuch

NEU: Unsere Zimmer sind mit Holzböden oder mit
neuen „allergiefreien“ Teppichböden ausgestattet



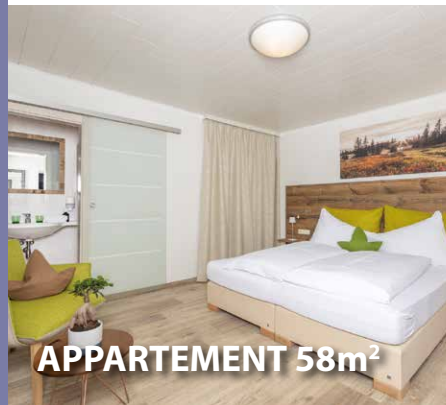
ZIMMER	SAISON - 30. April 2026 bis 6. Jänner 2027
CLASSIC	€ 200,- für 2 Personen pro Nacht, inklusive Genuss-Frühstücksbuffet
KOMFORT	€ 220,- für 2 Personen pro Nacht, inklusive Genuss-Frühstücksbuffet
STANDARD	€ 180,- für 2 Personen pro Nacht, inklusive Genuss-Frühstücksbuffet
APPARTEMENT	€ 240,- für 2 Personen / € 270,- für 3 Personen / € 300,- für 4 Personen - pro Nacht exklusive Frühstück • Aufpreis pro Frühstück: € 20,- / Person
Die Preise sind inklusive USt., exklusive Ortstaxe Check-In ab 14 Uhr bis 18 Uhr (gerne tel. Vereinbarung bei Ankunft nach 18 Uhr), Check-Out 10:30 Uhr	

WELLNESS-ALM

Die nur 400m entfernte WELLNESS-ALM
bietet Genuss auf 3500m².

Für Seehang Gäste gibt es einen
ermäßigten Eintritt:
-10% für den jeweiligen Tarif.

www.wellness-alm.at



WOLFGANGSEER ADVENT

Bereits seit 20 Jahren begeistert
der Wolfgangseer Advent große
und kleine Besucher mit liebevoll
gestalteten Adventorten rund um
den See, traditioneller Dekoration
und festlicher Stimmung.

www.wolfgangseer-advent.at

