

HOTEL INKLUSIVLEISTUNGEN

- Genuss-Frühstücksbuffet
- kostenfreier, hoteleigener Parkplatz vor dem Hotel
- Sonnenliegen und Schirme auf der hoteleigenen, großen, privaten Liegewiese
- Steganlage & Lounge-Bereich direkt am Wolfgangsee
- kleine Familiensauna
- Fahrradgarage
- kostenloses WIFI im Bar-Restaurantbereich
- Zeitungsservice – auf Vorbestellung



WAS SIE WISSEN SOLLTEN

- Am Tag Ihrer Ankunft stehen Ihnen Zimmer/Wohnung ab 14:00 Uhr zur Verfügung
- Bei Ihrer Abreise bitten wir Sie, das Zimmer/Wohnung bis 10:30 Uhr zu räumen
- Hunde sind nur auf Anfrage vereinbar
- Liegegebühren am Badesstrand: SUP-Board & Kajak € 10,- / Tag, Boot € 20,- / Tag
Für Ihre Sportgeräte wird keine Haftung übernommen.

• WIR SIND EIN NICHTRAUCHER-HOTEL

- **Aufpreise für Kurzaufenthalte (Preise pro Zimmer):**
1 Nacht: € 20,- / 2 Nächte: € 15,- / 3 Nächte: € 10,-
Ab 4 Nächte gelten die Standardpreise.
- Kinder sind uns herzlich willkommen: im Doppelzimmer zu 25m² mit ausziehbarem Sitzsofa von 0 bis 15 Jahren im Zusatzbett € 20,- pro Nacht

- Für Ihre Buchung erlauben wir uns eine Anzahlung über € 200,- einzuheben
- Angegebene Preise inklusive MWSt.
- Die Ortstaxe von € 2,10 pro Person und Übernachtung wird extra berechnet
- Bezahlung: Bar, Maestro, Visa oder Mastercard

• UNSERE STORNOBEDINGUNGEN:

- bis 4 Wochen vor Anreise kostenloses Storno
- 4 bis 2 Wochen vor Anreise 50% Stornogebühren
- 2 Wochen bis Tag der Anreise 90% Stornogebühren

SEELOUNGE



Die einzigartige Terrasse und Seelounge direkt am Wolfgangsee!

Im Frühjahr und Herbst bieten wir unseren Hotelgästen die reichlich befüllten Getränke - Kühlschränke; Gerne können Sie hierfür den Seeloungebereich oder die gemütliche Stube genießen; In den Monaten Juli und August verwöhnen wir Sie bei Schönwetter in der Seelounge/Terrasse direkt AM SEE mit Getränken und Kleinigkeiten. Wir bieten keine Halbpension an. Gerne empfehlen wir Ihnen umliegende Restaurants.

Geringfügige Änderungen vorbehalten.



FAMILIE PETRA FALKENSTEINER

A-5360 St. Wolfgang • Ried 123
Mobil + 43 664 3120230
info@seehang.com
www.seehang.com

BANKVERBINDUNG

Sparkasse St. Wolfgang
IBAN AT412031400100671510
BIC SKBIAT21XXX

ANREISE

von Salzburg über St. Gilgen,
von Gmunden über Bad Ischl oder
von Graz / Bad Aussee über Bad Ischl

In Strobl fahren Sie von der Bundesstraße ab und fahren Richtung St. Wolfgang am Wolfgangsee. In St. Wolfgang fahren Sie durch den kleinen Ortstunnel und bleiben immer auf der Seestraße direkt neben dem See. Nach ca. 2 km erreichen Sie das Hotel Seehang in Ried am Wolfgangsee.



PREIS- UND HOTELINFORMATION 2023

DOPPELZIMMER UND APARTEMENT - ALLE MIT BALKON UND EINEM PARADIESISCHEN AUSBLICK AUF DEN WOLFGANGSEE



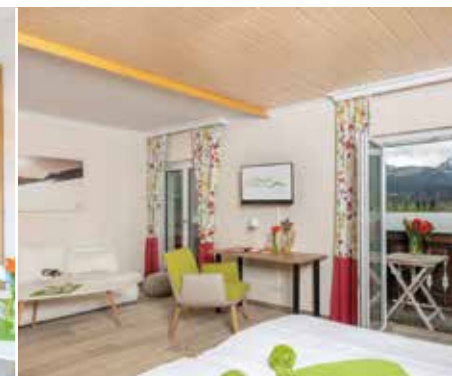
„CLASSIC“ 20m²



„CLASSIC“ 20m²



„KOMFORT“ 25m²



APARTEMENT 58m²



ZIMMERKATEGORIEN

„CLASSIC“ DOPPELZIMMER SEEBLICK
ca. 20m² – mit Balkon & wunderschönem Seeblick
gemütliche Sitzgelegenheit, Safe, Flatscreen TV, Badezimmer mit Dusche, WC, Haarfön, Badetasche mit Badehandtuch

„KOMFORT“ DOPPELZIMMER SEEBLICK
ca. 25m² – mit Balkon & wunderschönem Seeblick
gemütliches Sitzsofa, Safe, Flatscreen TV, Badezimmer mit Dusche, WC, Haarfön, Badetasche mit Badehandtuch

„STANDARD“ DOPPELZIMMER BERGBLICK
ca. 20m² – mit Balkon & Bergblick
gemütliche Sitzgelegenheit, Safe, Flatscreen TV, Badezimmer mit Dusche, WC, Haarfön, Badetasche mit Badehandtuch

APARTEMENT SEEBLICK – FÜR 2 BIS 4 PERSONEN
ca. 58m² – mit Balkon und wunderschönem Seeblick
Wohnzimmer mit Sitz- oder Schlafsofa, Sitzgelegenheit, kleine Küche mit Essecke, ruhiges Schlafzimmer mit TV, großer Flatscreen TV im Wohnzimmer, Safe, Badezimmer mit Dusche, separates WC, Haarfön, Badetasche mit Badehandtuch

NEU: Unsere Zimmer sind mit Holzböden oder mit neuen „allergiefreien“ Teppichböden ausgestattet

SAISONEN UND PREISE

	CLASSIC	KOMFORT	STANDARD	APARTEMENT
SAISON 1	28.4. bis 25.6.2023 und 10.9. bis 22.10.2023			
pro Tag	68,00	75,00	63,00	175,00
SAISON 2	26.6. bis 9.9.2023 und 24.11. bis 24.12.2023			
pro Tag	80,00	90,00	70,00	205,00

ZIMMERINFOS

Zimmerpreise pro Person/Tag inklusive Genuss-Frühstücksbuffet
Die Preise sind inklusive USt., exklusive Ortstaxe • Preise Appartement: für 2 Personen exkl. Frühstück
Aufpreis für 3. + 4. Person im Appartement je € 30,- / Tag • Aufpreis pro Frühstück: € 18,- / Person
Check-In ab 14 Uhr bis 18 Uhr (gerne tel. Vereinbarung bei Ankunft nach 18 Uhr), Check-Out 10:30 Uhr

Aufpreise für Kurzaufenthalte (Preise pro Zimmer): 1 Nacht: € 20,- / 2 Nächte: € 15,- / 3 Nächte: € 10,-
Ab 4 Nächte gelten die Standardpreise.



HOTEL SEEHANG WELLNESS-ALM TIP:



Die nur 400m entfernte
WELLNESS-ALM bietet Genuss
auf 3500m² :

- 4 Innenbecken, 3 Außenbecken
 - 8 Themensaunen, Dampfbad
 - Whirlpool, Eisgrotte
 - Ruheflächen, Solarium
 - Massage-Angebote
 - Kinderparadies
 - „Wellness für Zwei“
 - 5,5 m tiefes Sporttauchbecken
 - Alm-Wirtshaus
- * 2 Übernachtungen im DZ mit Balkon und Seeblick
 - * 1x ganztags „Wellness Alm Genuss“
 - * 1 Flasche Hauswein „SEEHANG“ im Zimmer
 - * 2x Genuss-Frühstücksbuffet + alle Seehang Inkl.leistungen

Gültig von Sonntag - Donnerstag für die Saison 1 - 2023
„Classic“ € 170,- „Komfort“ € 185,- „Standard“ € 160,-
Preise jeweils pro Person, exkl. Ortstaxe Euro 2,10 pro Nacht/Person

